

## INFORMACJE POMOCNICZE

1. Parametry panelu dachowego typu Retro Plus i akcesorii blacharskich.
2. Instrukcja montażu blachy panelowej.
3. Dane powłoki typu Pladur Wrinkle mat.

## Panel Retro PLUS



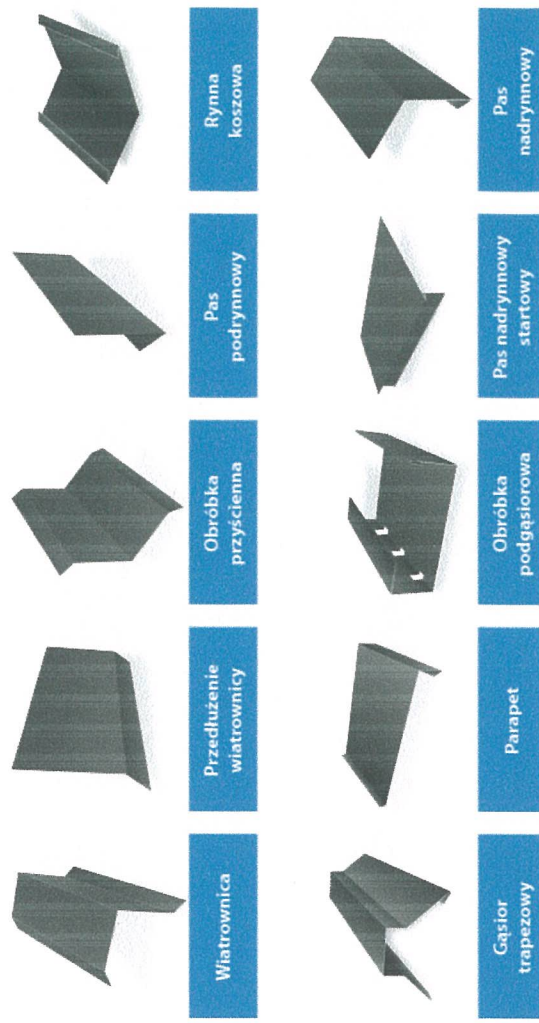
kod: PanelRetroPLUS476



Szerokość efektywna  
~513  
Szerokość całkowita  
476  
Grubość blachy  
0,5-0,6  
Wysokość rąbka  
32  
Długość arkusza  
max 8 000

Kod	wys. rąbka	szer. efekt.	szer. całk.	Przetłoczenia	Grubość blachy	max. dł. arkusza	zagięcie do listwy startowej
Panel38Retro283	38	283	~314	brak	0,5-0,7 [mm]	7 000 mm	
Panel38Retro490	38	490	~522	brak	0,5-0,7 [mm]	7 000 mm	
Panel38PRetro283	38	283	~314	pojedyncze trapezowe 25mm	0,5-0,7 [mm]	7 000 mm	
Panel38PRetro490	38	490	~522	podwójne trapezowe 25mm	0,5-0,7 [mm]	7 000 mm	
Panel25Retro205	25	205	~236	brak	0,5-0,7 [mm]	7 000 mm	
Panel25Retro306	25	306	~337	brak	0,5-0,7 [mm]	7 000 mm	
Panel25Retro515	25	515	~547	brak	0,5-0,7 [mm]	7 000 mm	
Panel25PRetro205	25	205	~236	pojedyncze trapezowe 25mm	0,5-0,7 [mm]	7 000 mm	
Panel25PRetro306	25	306	~337	pojedyncze trapezowe 25mm	0,5-0,7 [mm]	7 000 mm	
Panel25PRetro515	25	515	~547	podwójne trapezowe 25mm	0,5-0,7 [mm]	7 000 mm	
PanelRetroPLUS476	32	476	~513	podwójne trapezowe 25mm	0,5-0,6 [mm]	8 000 mm	

## Akcesoria



Wiatrownica

Przedłużenie  
wiatrownicy

Obróbka  
przysięenna

Pas  
podrynnowy

Rytna  
koszowa

Gąsior  
trapezowy

Parapet

Obróbka  
podgąsiorowa

Pas nadrynnowy  
startowy

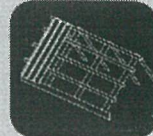
Pas  
nadrynnowy

### Zalecenia:

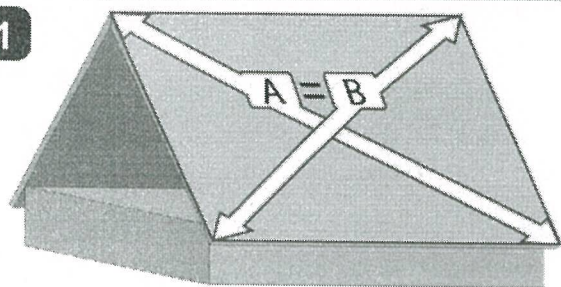
- niedopuszczalne jest stosowanie podczas montażu narzędzi powodujących efekt termiczny
- montaż można rozpocząć od strony lewej lub prawej. Należy jednak w pierwszej kolejności zamontować pas podrynnowy
- podczas chłodzenia po dachu, zaleca się stosowanie obuwia o czystej miękkiej powierzchni



# Instrukcja montażu blachy panelowej

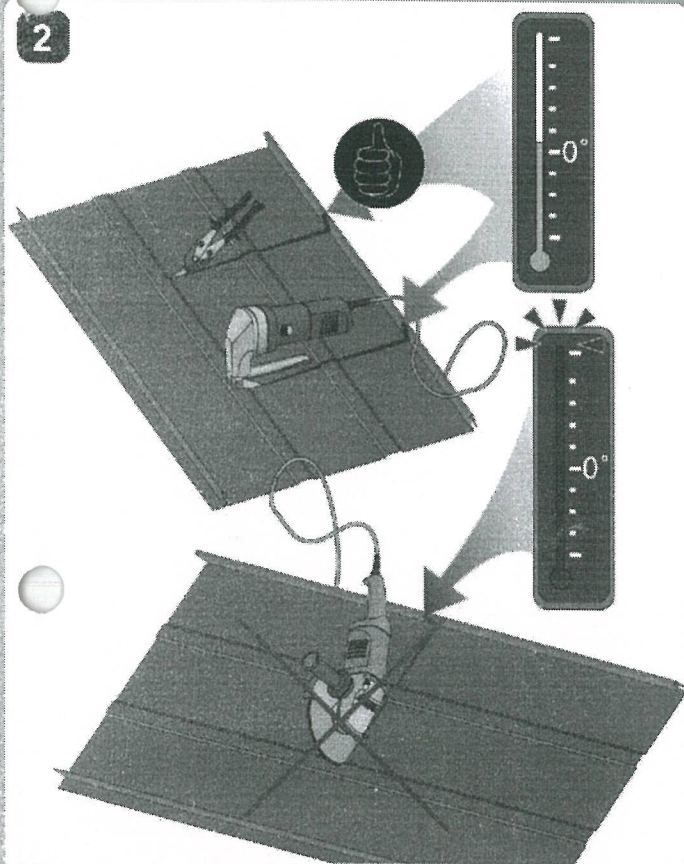


1



Sprawdzić czy dach jest prosty. Niewielkie różnice można zniwelować za pomocą deski szczytowej. W przypadku zbyt dużych różnic należy zmienić uszkodzone elementy dachu.

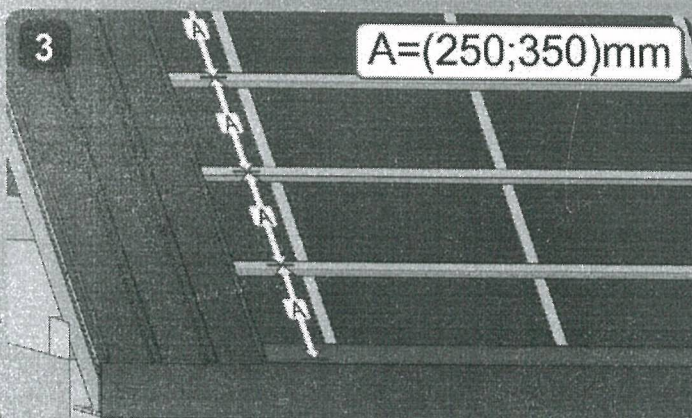
2



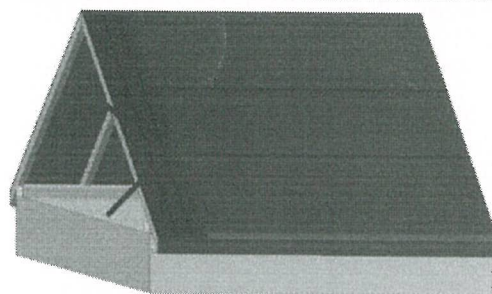
Niedopuszczalne jest stosowanie narzędzi powodujących efekt termiczny.

3

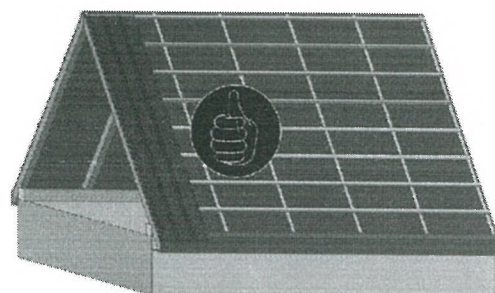
$A = (250; 350) \text{ mm}$



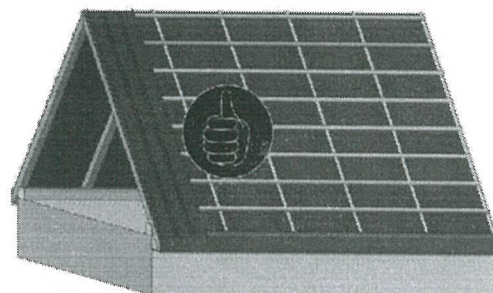
4



Blachy absolutnie nie należy kłaść na papie.

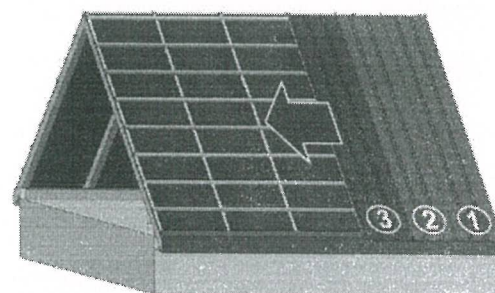
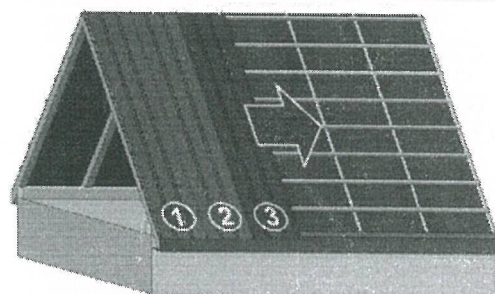


W przypadku papy należy zastosować dodatkowo konstrukcję łąt i kontrłąt.



Powszechne jest stosowanie do blachy folii paroprzepuszczalnej z konstrukcją łąt i kontrłąt.

5

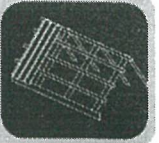


Montaż można rozpocząć od strony lewej lub prawej. Należy najpierw zamontować pas podrynnowy.

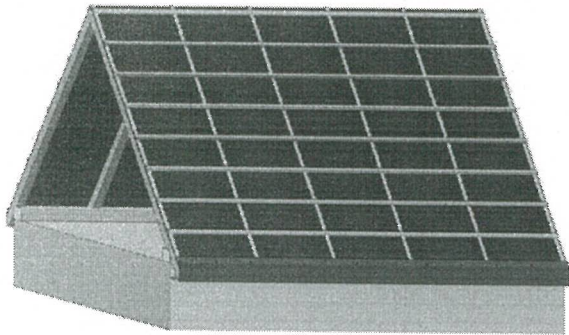
h



# Instrukcja montażu blachy panelowej

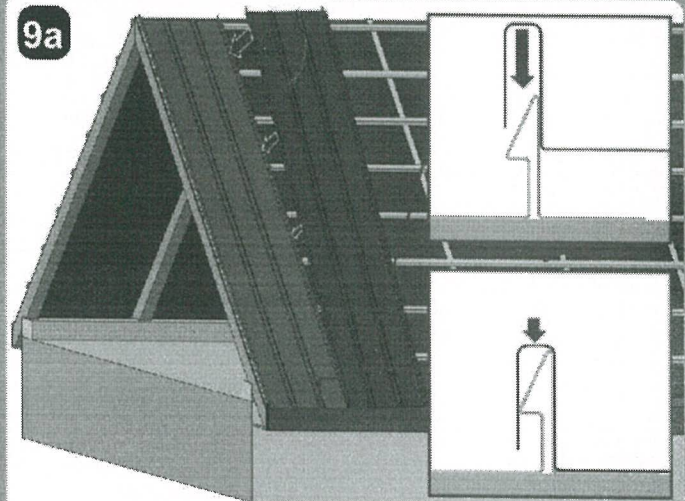


6



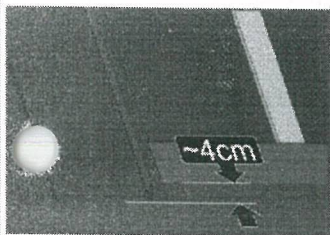
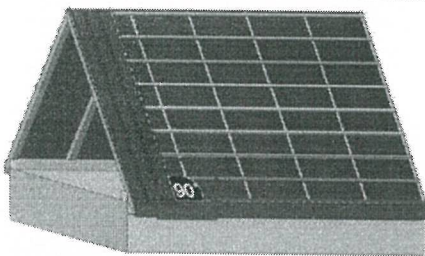
Należy zamontować pas nadrynnowy, równoległe do linii okapu. Stosujemy wkręty z łbem płaskim, w przypadku łat stalowych dodatkowo samowiercące.

9a

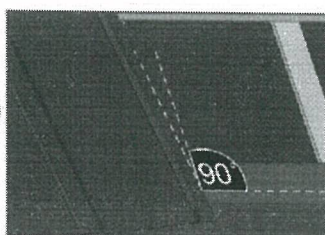


Kładąc kolejny arkusz, należy dopasować zamek, a następnie docisnąć arkusz od dołu do góry.

7

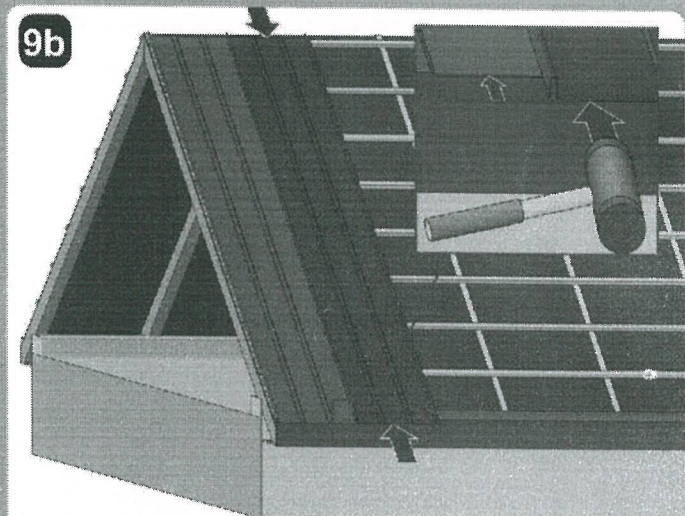


Pierwszy arkusz mocujemy wkrętem płaskim, tak aby wystawał około 4cm poza linią okapu.



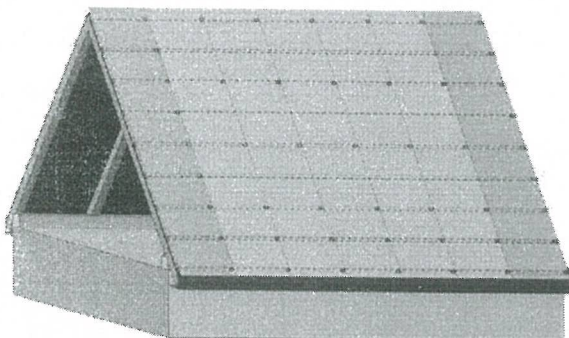
Następnie przesuwając arkusz ustawiamy go prostopadle do linii okapu.

9b



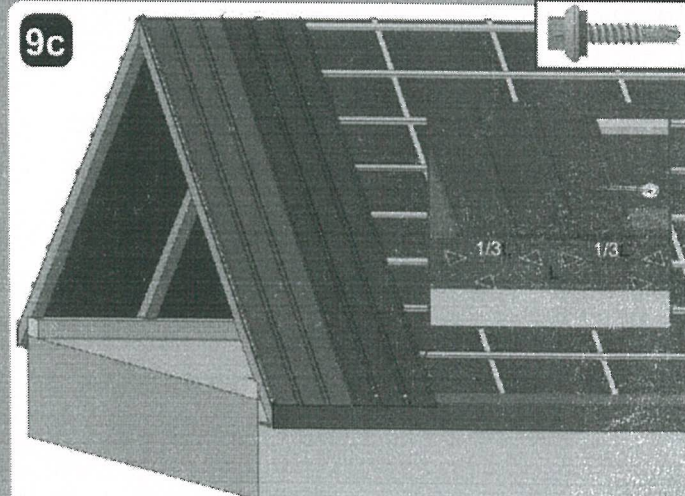
Wyrównać układany arkusz do zamontowanych, przy pomocy gumowego młotka.

8



Pierwszy i ostatni arkusz mocujemy wkrętami do każdej łaty. Pozostałe arkusze mocujemy do górnej łaty i trzech pierwszych łat od dołu, a następnie do co drugiej.

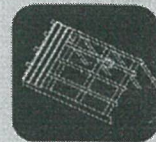
9c



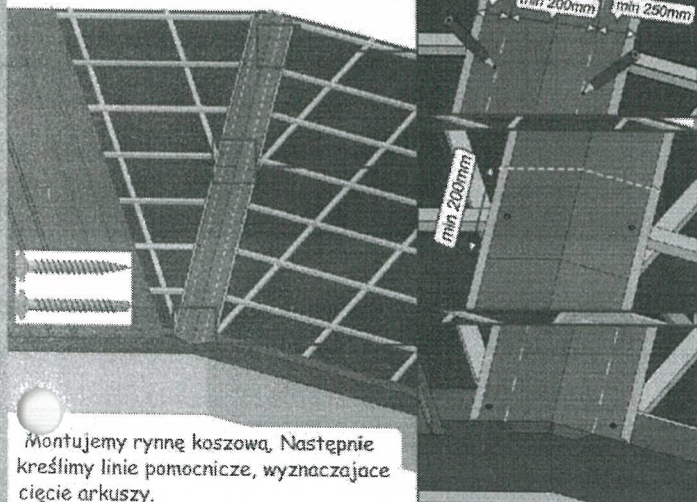
Arkusze mocujemy wkrętami samowiercącymi w odległości 1/3 szerokości blachy z każdej strony.



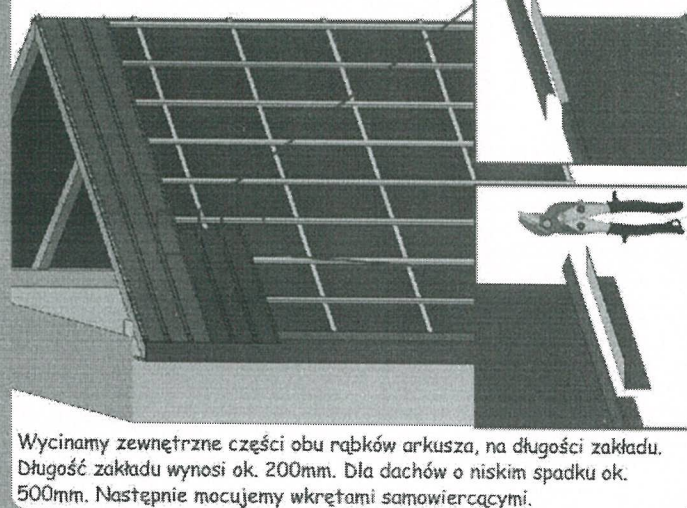
# Instrukcja montażu blachy panelowej



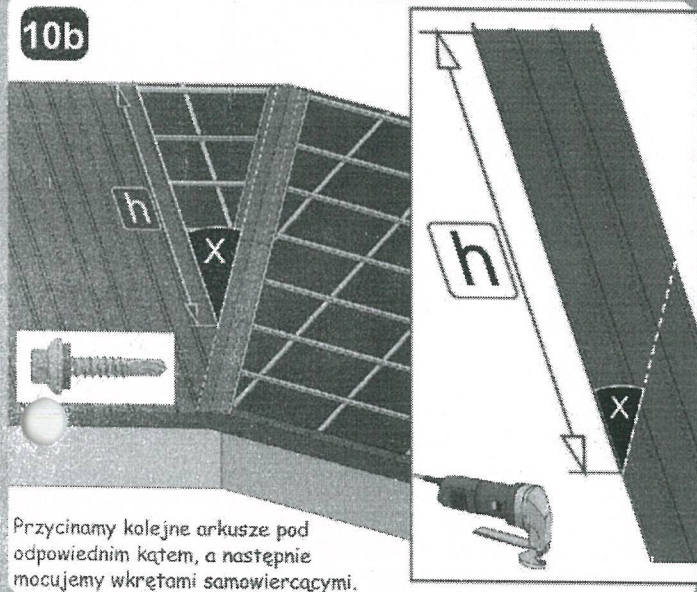
## 10a Montaż rynny koszowej



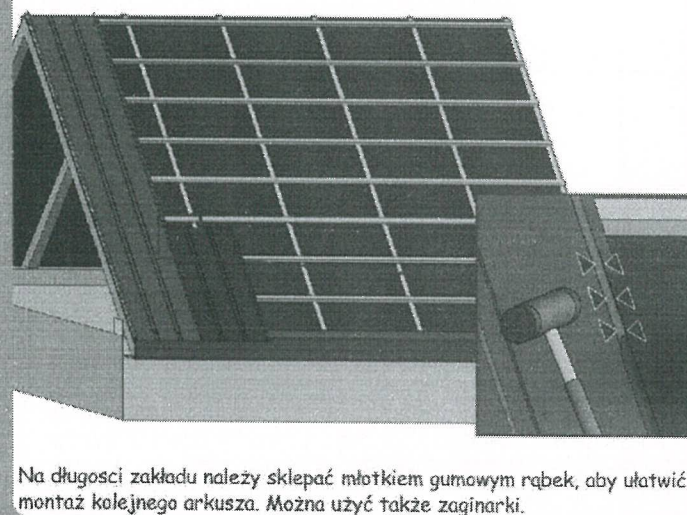
## 11a Łączenie poziome arkuszy.



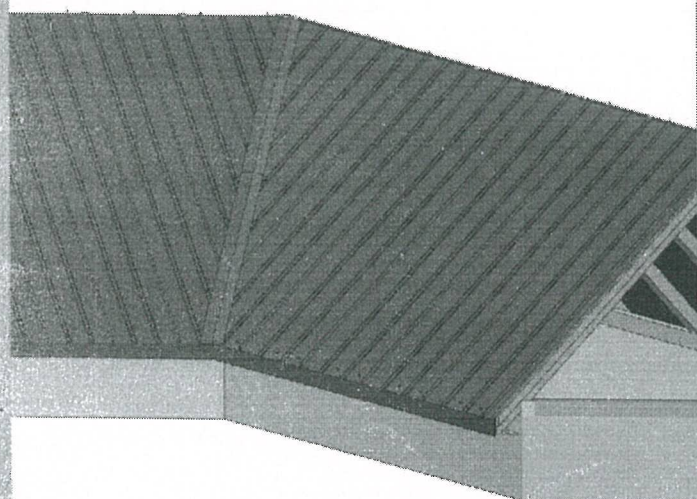
## 10b



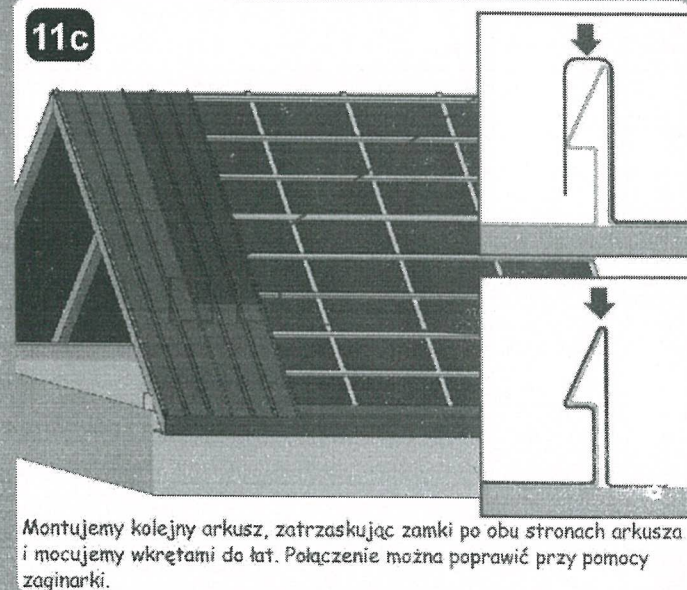
## 11b



## 10c

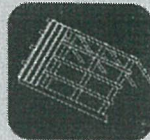


## 11c

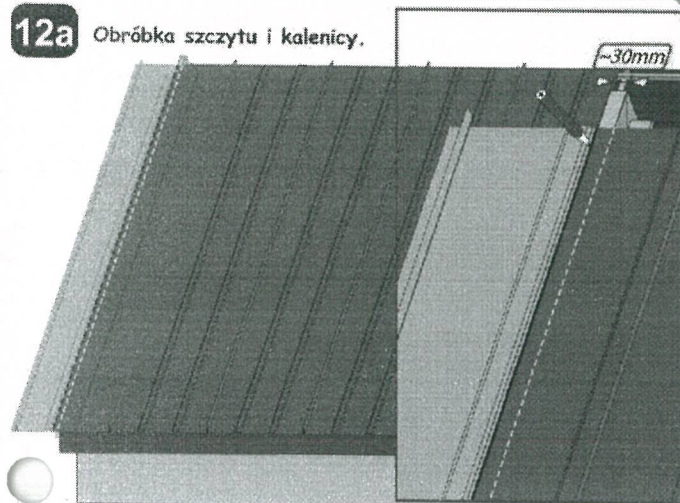




# Instrukcja montażu blachy panelowej

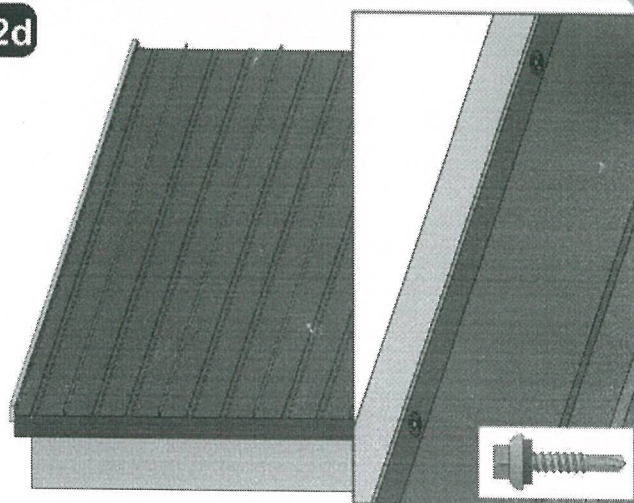


**12a** Obróbka szczytu i kalenicy.



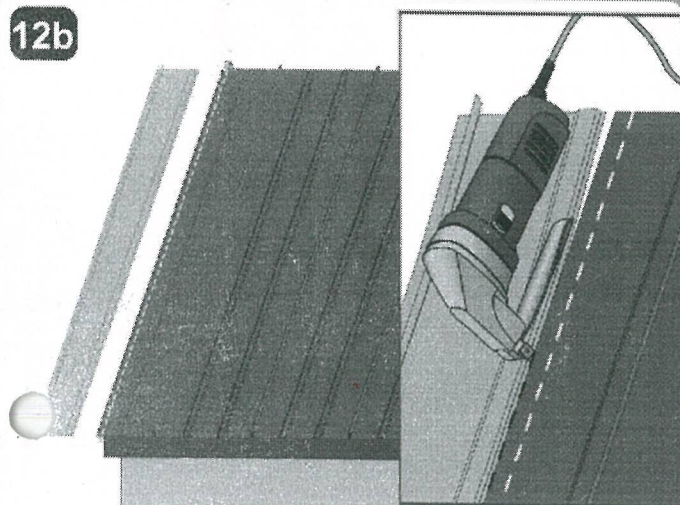
Na arkuszu skrajnym kreslimy linie. *Pierwszą* wzdłuż krawędzi połaci, a *drugą* przesuniętą 30mm poza krawędź połaci.

**12d**



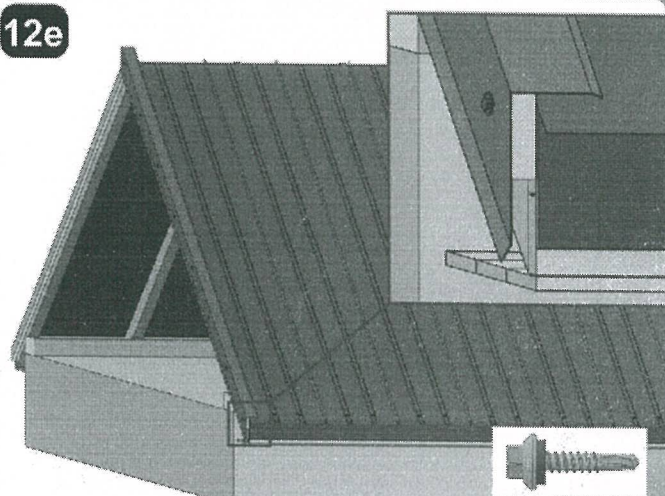
Arkusz przykrywamy wkrętami samowiercącymi do deski szczytowej.

**12b**



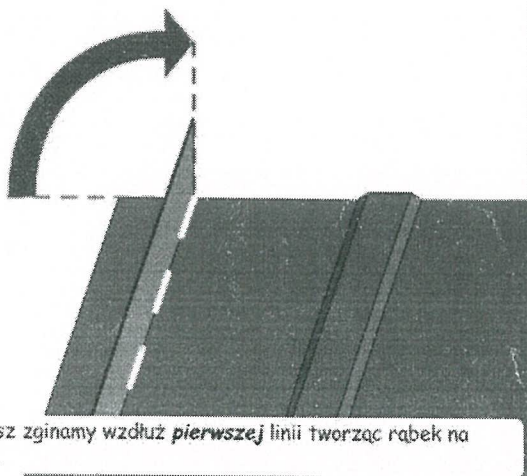
Tniemy arkusz wzdłuż *drugiej* linii wysuniętej poza krawędź połaci.

**12e**



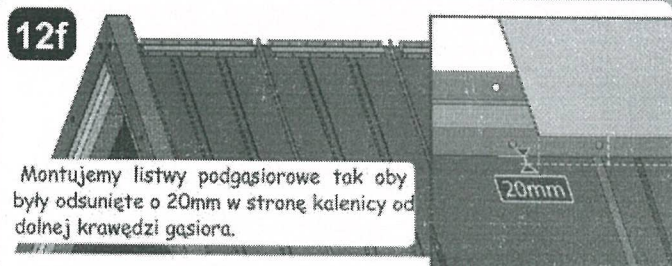
Następnie mocujemy wiatrownicę wkrętami samowiercącymi 4.8x20mm.

**12c**

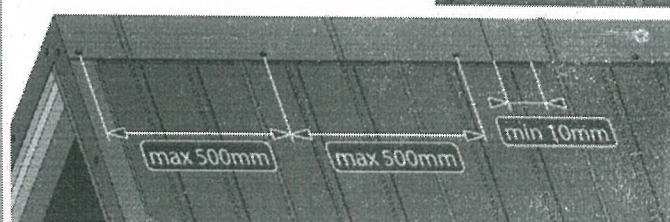


Przycięty arkusz zginamy wzdłuż *pierwszej* linii tworząc rąbek na krawędzi połaci.

**12f**



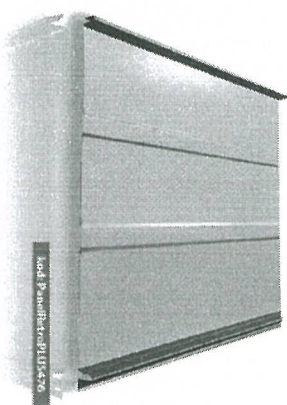
Montujemy listwy podgąsiorowe tak aby były odsunięte o 20mm w stronę kalenicy od dolnej krawędzi gąsiora.



Następnie do listew mocujemy gąsior wkrętami samowiercącymi w odstępach nie większych niż 500mm. Należy pamiętać aby zakład kalenicznych segmentów gąsiora był nie mniejszy niż 10mm.



## Panel Retro PLUS



Kod PanelRetroPLUS476



Szerokość efektywna	476
Szerokość całkowita	~513
Głębokość blachy	0,5-0,6
Wysokość rąbca	32
Długość arkusza	max 8 000

Kod	wyt. rąbca	szer. efekt.	szer. całk.	Przedoccamia	Głębokość blachy	max. dł. arkusza	zajęcie do listwy startowej
Panel38Retro283	38	283	~314	brak	0,5-0,7 [mm]	7 000 mm	
Panel38Retro490	38	490	~522	brak	0,5-0,7 [mm]	7 000 mm	
Panel38Retro283	38	283	~314	podporyna trapezowa 25mm	0,5-0,7 [mm]	7 000 mm	
Panel38Retro490	38	490	~522	podporyna trapezowa 25mm	0,5-0,7 [mm]	7 000 mm	
Panel25Retro205	25	205	~236	brak	0,5-0,7 [mm]	7 000 mm	
Panel25Retro306	25	306	~337	brak	0,5-0,7 [mm]	7 000 mm	
Panel25Retro515	25	515	~547	brak	0,5-0,7 [mm]	7 000 mm	
Panel25Retro205	25	205	~236	podporyna trapezowa 25mm	0,5-0,7 [mm]	7 000 mm	
Panel25Retro306	25	306	~337	podporyna trapezowa 25mm	0,5-0,7 [mm]	7 000 mm	
Panel25Retro515	25	515	~547	podporyna trapezowa 25mm	0,5-0,7 [mm]	7 000 mm	
PanelRetroPLUS476	32	476	~513	podporyna trapezowa 25mm	0,5-0,7 [mm]	8 000 mm	

www.blachotrapezu | 9

## Akcesoria



### Zalecenia:

- niedopuszczalne jest stosowanie podczas montażu narzędzi powodujących efekt termiczny
- montaż można rozpoczynać od strony lewej lub prawej. Należy jednak w pierwszej kolejności zamontować pas podrynny
- podczas chodzenia po dachu, zaleca się stosowanie obuwia o czystej i niekłej powierzchni

10 | www.blachotrapezu



ThyssenKrupp

